

HS R 110

ПОДМЕТАЛЬНО-УБОРОЧНАЯ МАШИНЫ С КАБИНОЙ УПРАВЛЕНИЯ

HS R 110 - это подметально-уборочная машина с кабиной управления, которая идеально подходит для уборки узких и переполненных помещений. Большая 860-миллиметровая полоса уборки позволяет достичь превосходных показателей благодаря производительности 6050 м²/ч: фактически, к центральной щётке шириной 624 мм добавляется ширина щётки, установленной на боковом кронштейне, который входит в стандартную комплектацию. Три картриджных фильтра, которые легко чистить благодаря электрическому встряхивающему механизму, и всасывающая на правой боковой щётке для удаления пыли, поднимаемой во время работы, позволяют оператору осуществлять уборку с помощью HS R 110 в условиях полной безопасности. Основные функции машины, которые могут быть выбраны непосредственно элементами управления, расположенными на руле, и идеальная видимость, как во время передвижения, так и во время работы, гарантируют оператору максимальный комфорт и эргономику. Версия ВС оснащена батареями (12 В) и зарядным устройством на борту.



Элементы управления на руле



Кронштейн для левой боковой щётки (опция)



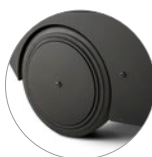
Всасывание на боковой щётке



Манёвренная и компактная: радиус разворота всего в 190 см



Удобное и регулируемое сиденье



Колеса с защитой от проколов

ОПИСАНИЕ ИЗДЕЛИЯ

МОДЕЛЬ	АТИКУЛ	КОЛ-ВО / ПАЛЛЕТ
HS R 110	10.8110.00	1
HS R 110 BC	13.8110.00	1

ТЕХНИЧЕСКИЕ ХАРАКТЕРИСТИКИ

ХАРАКТЕРИСТИКИ			
Ширина уборки с центральной щёткой + боковым правым кронштейном	мм	624 - 860	
Производительность	м ² /ч	6050	
Напряжение питания		Батарея 24 В	
Потребляемая мощность	Вт	940	
Привод		Электропривод	
IP-код		IP 20	
БАТАРЕИ			
тип		Комплект из 2 гелевых батарей 12В 105 Ач	
Время работы		2 ч и 30 минут	
Размеры отсека для аккумуляторов X количество	мм X шт.	450x400x270 x 1	
ЩЕТКИ			
Центральная щётка длина x кол-во	мм x шт.	624 x 1	
Боковая щётка диаметр + кол-во	мм x шт.	390 x 1	
Двигатель центральной щётки	Вт	300	
Двигатель боковой правой щётки	Вт	60	
ПРИВОД			
Мощность двигателя	Вт	400	
Максимальная скорость	км/ч	6,5	
Максимальный уклон, при полной загрузке	%	10	
ВСАСЫВАНИЕ И СИСТЕМА ФИЛЬТРАЦИИ			
Мощность двигателя	Вт	180	
Уровень шума	дБ(А)	71	
Тип фильтра - тип X количество		Картриджный - Бумажный x 3	
Площадь фильтрации - встряхиватель фильтра	м ²	3 - Электрический	
Контейнер для мусора: положение - выгрузка - вместимость		Задний - ручной - 50 л	
Вес пустой (без батареи)	кг	185	
Размеры	мм	1240x885x1120	

ПРИНАДЛЕЖНОСТИ В КОМПЛЕКТЕ

МОДЕЛЬ	АТИКУЛ
Центральная щётка	40.0257.00
Правый боковой кронштейн	---
Боковая полипропиленовая щётка	40.0260.00
Электрический встряхиватель фильтра	---
Картриджный фильтр Бумажный	39.0256.00
Подъемник затвора	---
Комплект из 2 аккумуляторных батарей 12В 105 Ач (*)	18.0001.00
Встроенное зарядное устройство 24В 12 А (*)	22.0683.00

ДОПОЛНИТЕЛЬНЫЕ ПРИНАДЛЕЖНОСТИ

МОДЕЛЬ	АТИКУЛ
Центральная полипропиленовая щётка	40.0258.00
Боковая щётка из смешанной стали	40.0256.00
Левый боковой кронштейн (щётка прилагается)	96.0173.00
Система втягивания пыли	25.0624.00
Фильтр с полиэфирным картриджем	37.0257.00
Колеса не оставляющие следов	28.0045.00
Счётчик часов работы	34.0631.00

(*) Для версии BC